



第3回 戸田建設 設計文化祭
トコトントダ

2016.2.16 tue - 2.21 sun
mAAch ecute KANDA MANSEIBASHI

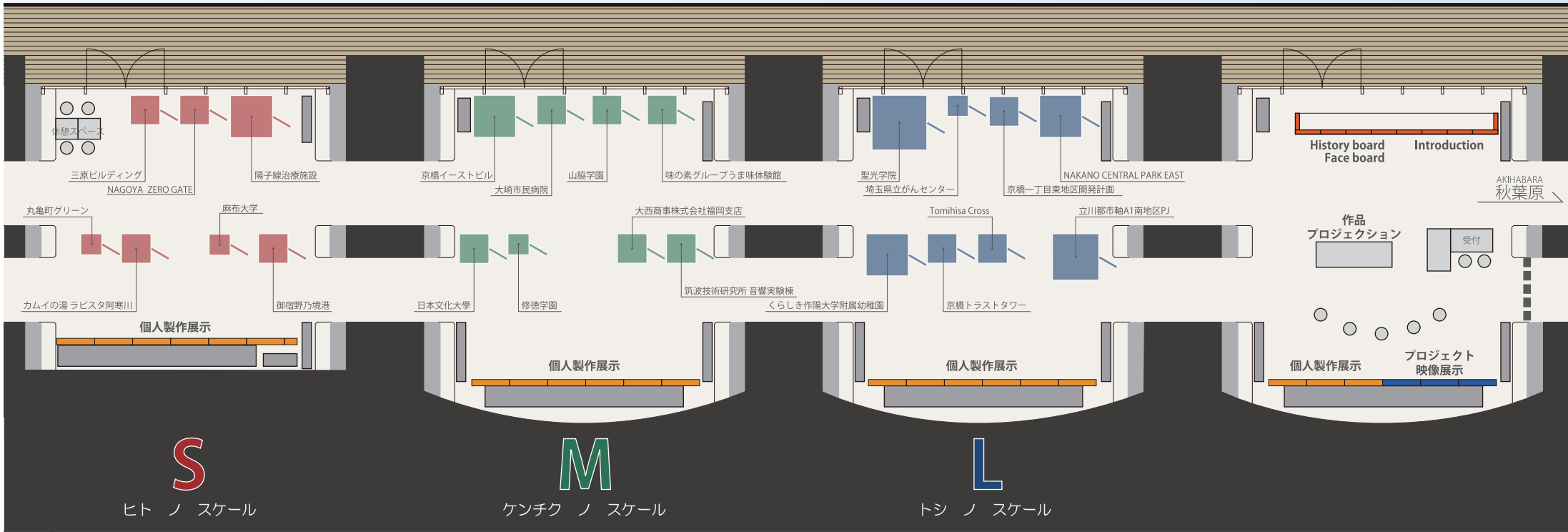
- 〈会場〉 マーチエキュート神田万世橋 イベントスペース「佇マイ」
東京都千代田区神田須田町1丁目25番地4
- 〈期間〉 2016年2月16日(火)～2月21日(日) / 入場無料
11:00 - 21:00 (最終日のみ 20:00 まで)
- 〈お問い合わせ〉 戸田建設株式会社 建築設計統轄部 文化祭実行委員会
tel : 050-3818-3878
mail : yukihiko.okada@toda.co.jp

テーマである「トコトントダ」は、とことん建築の力を信じ、とことん建築を考え抜き一丸となって良い建築を社会に作り出そうとする全設計部員の姿勢を表しています。私たち戸田建設建築設計統轄部全員のエネルギーを会場にて感じて頂ければ幸いです。



area map

神田川



S

ヒト ノ スケール

M

ケンチュク ノ スケール

L

トシ ノ スケール

プロジェクト展示

近年設計した代表的なプロジェクトを、どのスケールに焦点を当ててトコトン検討したかに応じてS（ヒト）、M（ケンチュク）、L（トシ）の3つの部屋に分けて展示しています。



- | | | |
|---|---|---|
| 陽子線治療施設
カムイの湯 ラビスタ阿寒川
御宿野乃境港
三原ビルディング
NAGOYA ZERO GATE
麻布大学
丸龜町グリーン | 大崎市民病院
技研音響実験棟
京橋イーストビル
日本文化大学
山脇学園
味の素工場見学者施設
修徳学園
大西商事株式会社福岡支店 | 立川都市軸 A1 南地区 PJ
くらしき作陽大学附属幼稚園
NAKANO CENTRAL PARK EAST
京橋一丁目東地区開発計画
聖光学院
Tomihisa Cross
埼玉県立がんセンター
京橋トラストタワー |
|---|---|---|

それぞれのプロジェクトは作品概要パネルと、トコトン検討したポイントを説明するトコントンテーブルで構成しています。

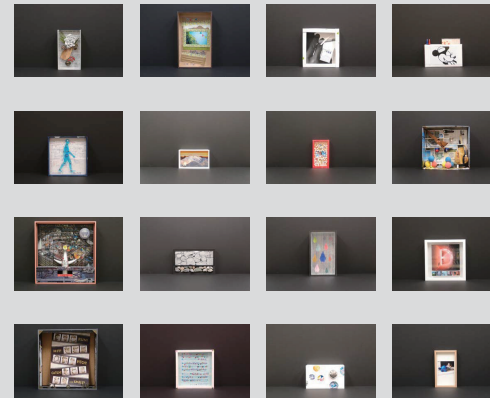
作品概要パネル
設計したプロジェクトを紹介しします。

トコントンテーブル
展示プロジェクトの「トコトン」を紹介しします。



個人製作展示「トコトンのみなもと」

設計部全員のメンバーが日々、ものづくりや仕事へ「トコトン」取り組む原動力となっているものを表現しました。ぜひご覧ください。



History board

イントロダクションとして戸田建設の代表作品を世相とともにご紹介しします。



Face board

現在活躍している設計部のメンバー全員を、写真でご紹介しします。



作品プロジェクト展示

戸田建設の作品がトコトン見られる、360° 写真を投影しします。

プロジェクト映像展示

プロジェクト展示を一覧して映像でお見せしします。