

2020年2月26日

「リヴェルト京都鴨川」2020年3月1日グランドオープン —鴨川の鮮やかな四季を愛でる、京の別邸—

戸田建設(株)(社長:今井 雅則)が手掛ける滞在型ホテル「リヴェルト京都鴨川」(全8室)が2020年3月1日、京都御所に程近い鴨川沿いにグランドオープンします(2019年11月よりプレオープン中)。

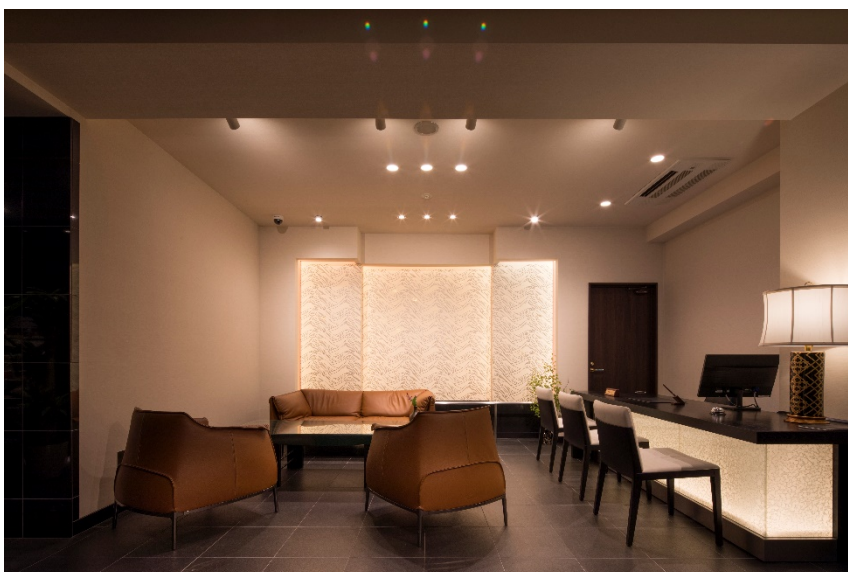
世界遺産下鴨神社の糺(ただす)の森、東山36峰を一望する場所に建つ静かなプライベート空間です。

春は白鷺舞う鴨川沿いの桜並木、夏は夜空を焦がす「大文字」、秋は山々を色鮮やかに染める紅葉、冬は京都市街を囲む峰々の雪景色。街の喧騒から少し離れたこの場所だからこそ味わえる京都本来の四季折々の表情に包まれながら、それはまるで京都の別邸で過ごしているかの如く、ゆったりとした時をご提供いたします。

運営は戸田建設グループの東和観光開発(株)(本社:山口県、社長:北村 雅彰)が行い、同社が運営するホテルは山口県周防大島に1992年オープンのHotel&Resort サンシャインサザンセトに続き2軒目となります。



ホテルエントランス



ホテルロビー

1. リヴェルト京都鴨川について

- ① ホテル名の「リヴェルト」は、ホテルが佇む鴨川周辺の美しい自然をイメージし、フランス語の「川（リヴェール）」と「緑（ヴェルト）」から誕生しました。
- ② 1フロアに各2室、プライベート感がしっかり保たれた全8室のみの落ち着いたホテルです。
スタッフの目が行き届く規模だからこそ可能なきめ細やかなサービスが特徴です。
プライベートではもちろんのこと、大切なお客様の接待としてもご利用可能です。
レイアウトが異なる各客室では部屋毎にインテリアやレイアウトを変え、何度訪れても飽きのこない工夫が施されています。また客室風呂にもこだわり、大きな窓ガラスを用い視界良好なビューバス付きの部屋、京都市内とは思えない露天風呂付きの部屋、美肌効果があるとされるマイクロバブルが出る風呂付きの部屋など、ゆったりとした気分で過ごしていただけるように努めています。
- ③ 当ホテルにはお食事処はございませんが、仕出し料理をお部屋にご用意することが可能です。また、車で10分程で祇園界隈に出られるほか、徒歩圏内にある老舗懐石料理店、ミシュラン掲載店、地元の人に愛され続ける名店など、お食事処には事欠きませんので、お出掛け気分でも京都の街をご堪能頂けます。
尚、朝食につきましては、お部屋で精進料理をご用意することが可能です。
- ④ 食事も、観光も、過ごし方も、思いのままに“まるで京都に暮らしているかの如く”旅をする。
そんな、自由で新しい京都の楽しみ方を戸田建設グループがご提供します。
当ホテルは2019年11月にプレオープンし、営業を行いながら設備面・サービス面の充実を図ってまいりました。このたび2020年3月1日にグランドオープンを迎えます。

2. 客室紹介 プライベート感を重視した、1フロア2室ずつの計8室のゲストルーム。

【リヴェルトスイート】

【広さ】 62.5㎡

【ベッドサイズ】 140cm×195cm×1台 / 120cm×195cm×1台



【デラックスツインルーム A（露天風呂付）】

【広さ】 49.8㎡（露天風呂・ルーフバルコニー含めて82.1㎡）

【ベッドサイズ】 140cm×195cm×2台



【デラックスツインルーム B】

【広さ】 44.1 m²

【ベッドサイズ】 140 cm × 195 cm × 1 台
120 cm × 195 cm × 1 台



【ツインルーム A】

【広さ】 48.8 m²

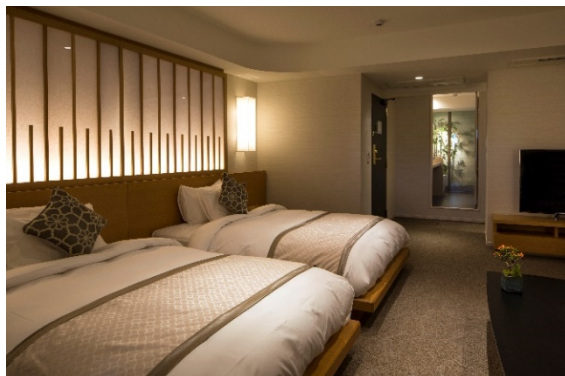
【ベッドサイズ】 140 cm × 195 cm × 1 台
120 cm × 195 cm × 1 台



【ツインルーム B】 (3室)

【広さ】 45.0 m²~

【ベッドサイズ】 140 cm × 195 cm × 1 台
120 cm × 195 cm × 1 台



【コンパクトダブルルーム】

【広さ】 25.8㎡

【ベッドサイズ】 140cm×195cm×1台

* ミニキッチンもあり、長期のご滞在も可能。



3. 施設概要・設備他

- ・所在地 〒602-0822 京都府京都市上京区出町通今出川上る青龍町 202
- ・アクセス 京阪電鉄・叡山電鉄「出町柳」駅から徒歩 5 分
京都市営地下鉄 「今出川」駅から徒歩 15 分
京都駅からタクシーで 20 分
- ・提携駐車場 有り 1泊 500円
- ・全館禁煙
- ・ロビーにて 24 時間コーヒー無料
- ・インターネット ホテル全館 Wi-Fi（無線 LAN）利用可：無料
- ・ハウスキーピング（毎日）
- ・荷物預かり
- ・ユニバーサルトイレ（ロビー）
- ・エレベーター
- ・個別冷暖房完備
- ・自動販売機（ドリンク類）
- ・ズボンプレス機
- ・FAX / コピー
- ・ペット宿泊不可

4. 公式 Web サイト

<https://rivertekyoto.com/ja-jp>